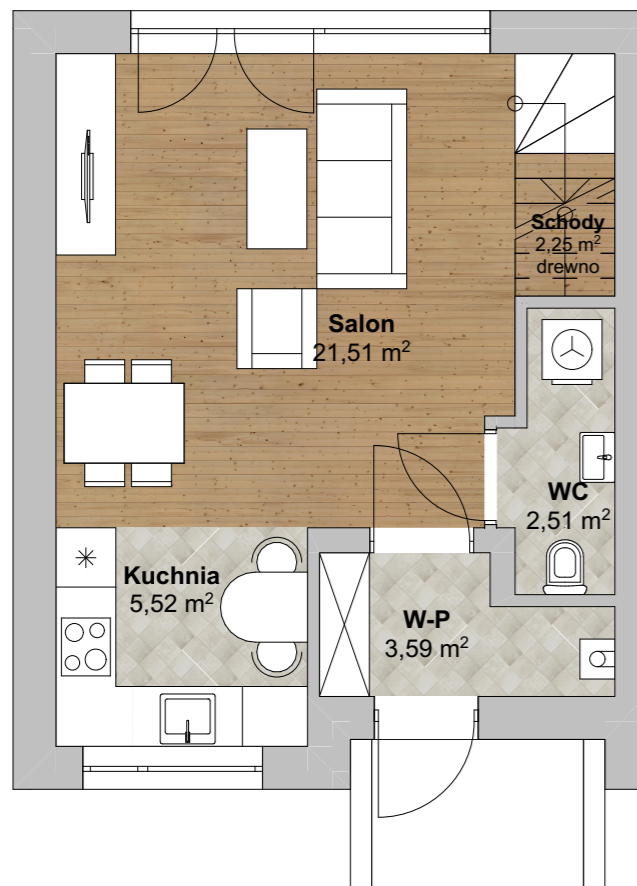


DOM NR 35

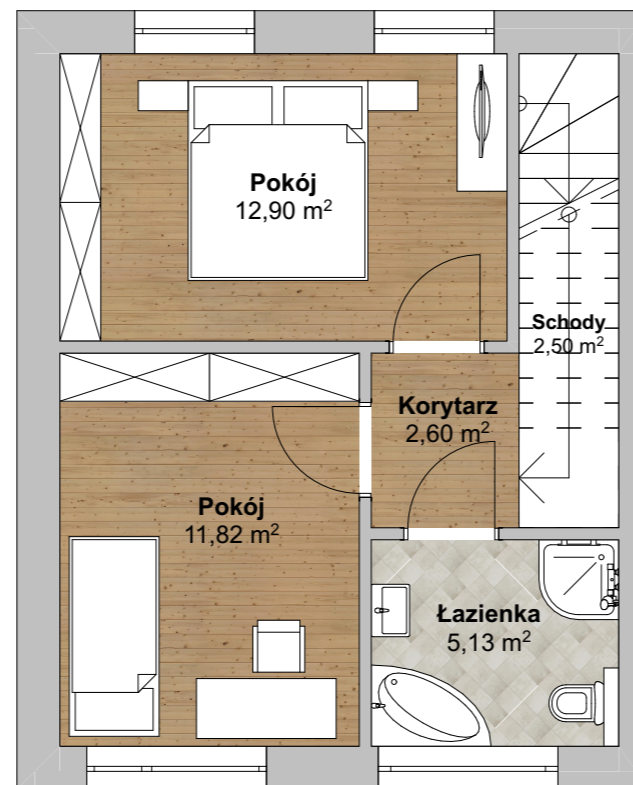
PARTER

POWIERZCHNIA 35,38 m²



PIĘTRO

POWIERZCHNIA 34,95 m²



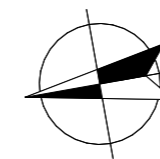
Dane kontaktowe

PROJEKT DOM DEWELOPER
sp. z o.o. sp. k.
ul. Elewatorska 11/1 lok. 14, 15-620 Białystok

tel. 606-442-444
tel. 608-860-177
email: biuro@projektrodomdeweloper.pl



SYTUACJA



KOMPLEKS DOMÓW MIRABELKI ETAP II

DOM NR 35

Liczba pokoi 3

Powierzchnie parteru - 35,38 m²

Powierzchnie piętra - 34,95 m²

Powierzchnia użytkowa - 70,33 m²

Powierzchnia całkowita - 70,33 m²

Powierzchnia działki - około 164,00 m²
w tym dwa miejsca parkingowe

OSIEDLE NOWA SADOWA

Adres inwestycji:
Porosły, ul. Sadowa

OSIEDLE
NOWA
SADOWA