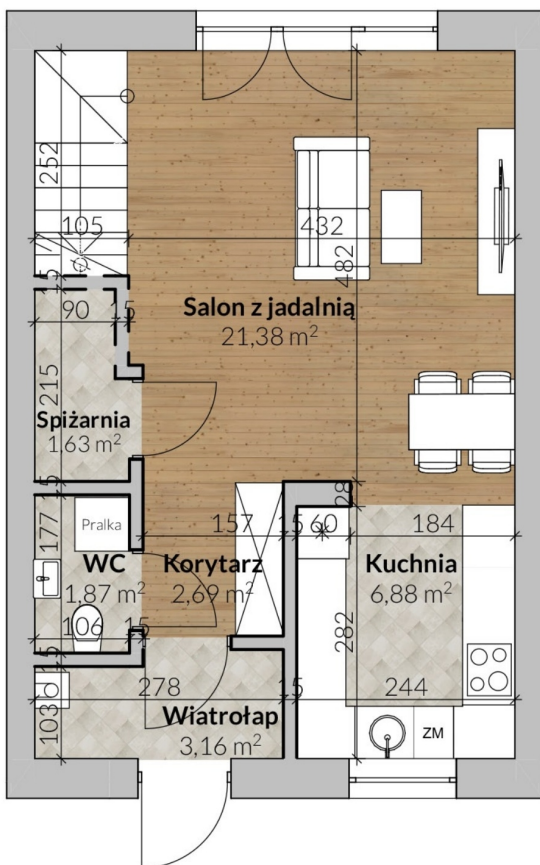


## Osiedle Nowa Kwiatowa dom nr 14

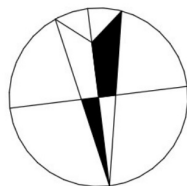
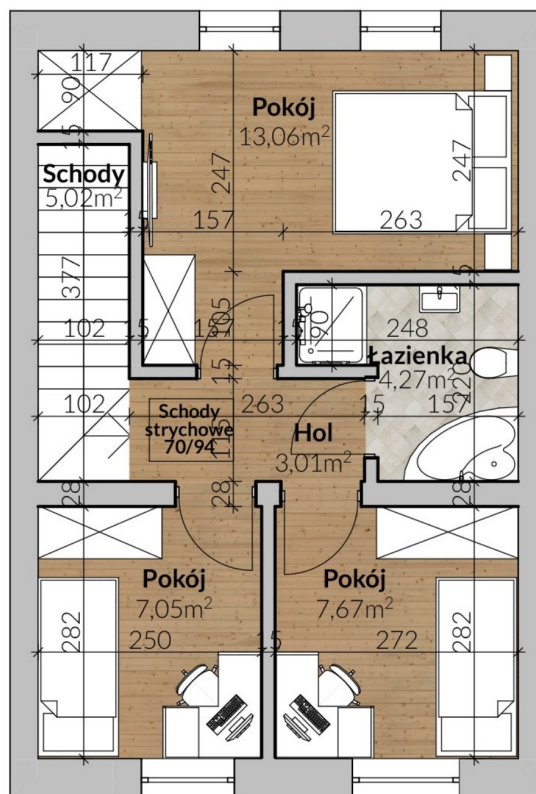
### PARTER

POWIERZCHNIA 37,61 m<sup>2</sup>



### PIĘTRO

POWIERZCHNIA 40,08 m<sup>2</sup>



Północ



Cena:	559 000 zł
Pokoje:	4
Metraż:	77,69 m <sup>2</sup>
Powierzchnia działki:	110,00 m <sup>2</sup>
Atrybuty:	2 miejsca parkingowe, Strych