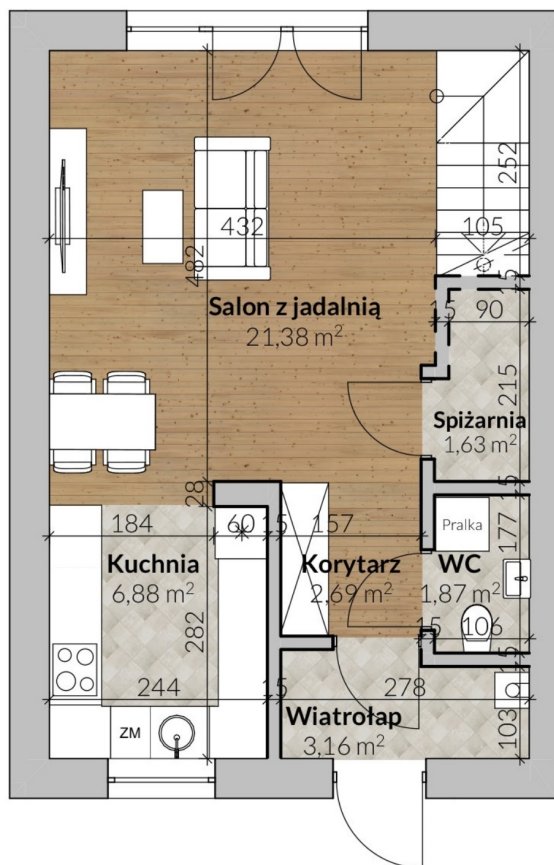


Osiedle Nowa Kwiatowa dom nr 5

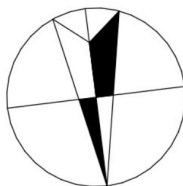
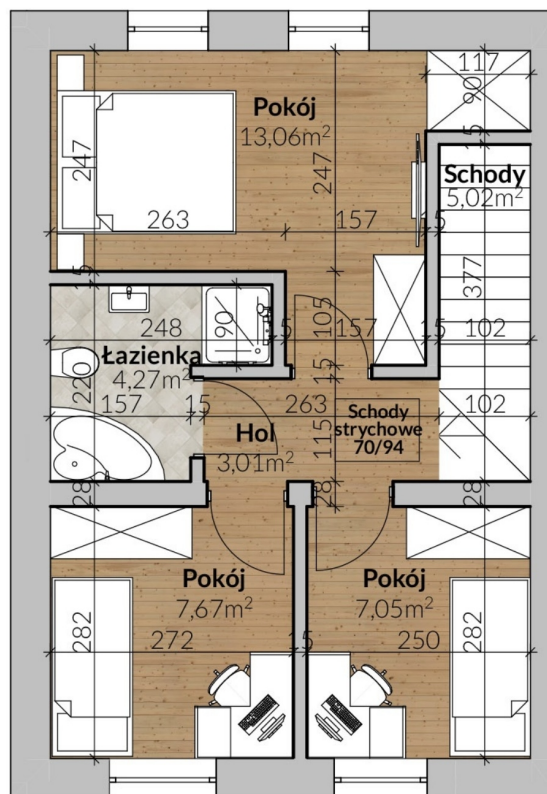
PARTER

POWIERZCHNIA 37,61 m²



PIĘTRO

POWIERZCHNIA 40,08 m²



Północ



Cena:	599 000 zł
Pokoje:	4
Metraż:	77,69 m ²
Powierzchnia działki:	186,00 m ²
Atrybuty:	2 miejsca parkingowe, Strych