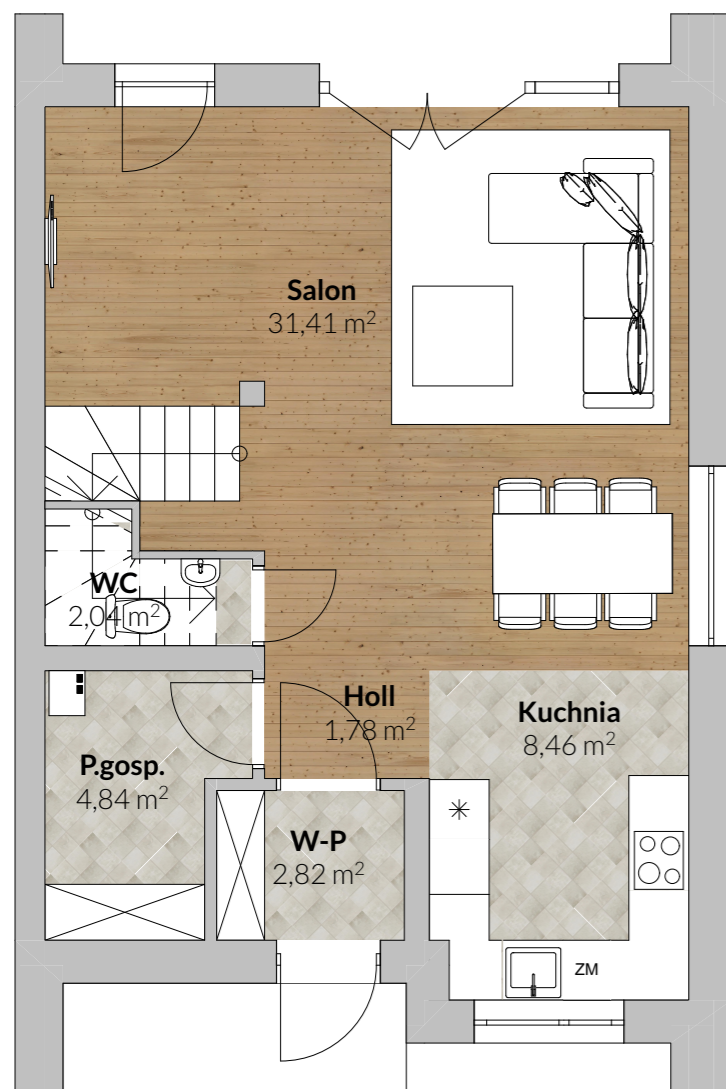


DOM NR 10

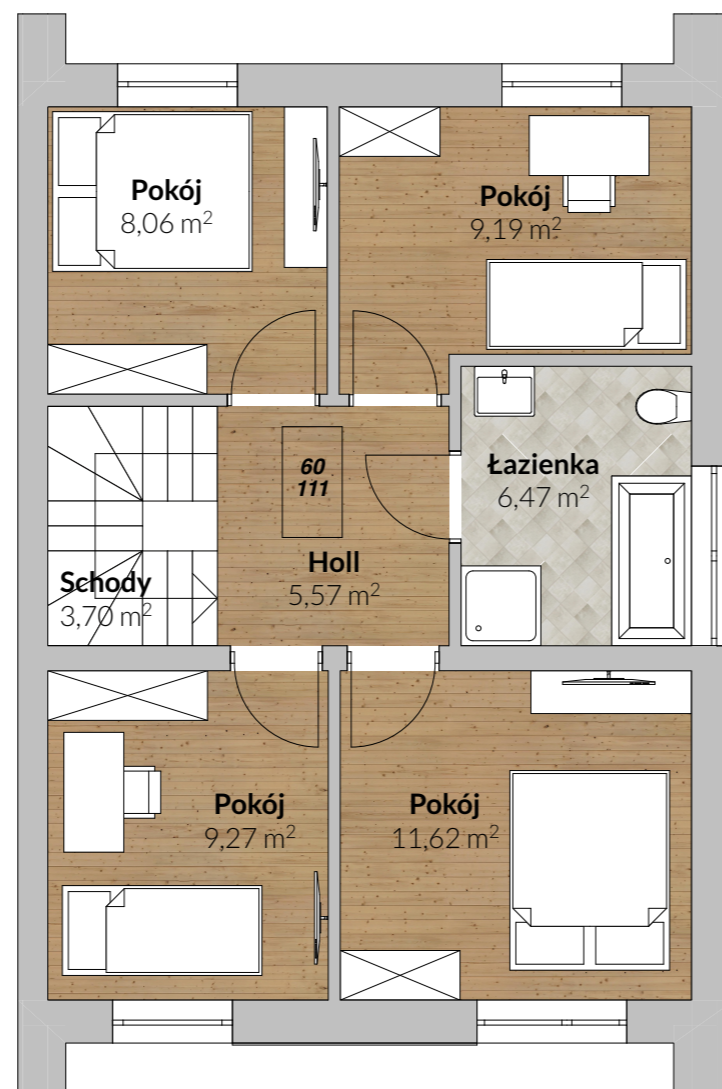
PARTER

POWIERZCHNIA 51,35 m²



PIĘTRO

POWIERZCHNIA 53,88 m²



OSIEDLE
BRZOZOWE
ZACISZE

 **projektDOM**
DEVELOPER

DANE KONTAKTOWE:

PROJEKT DOM DEVELOPER

Spółka z ograniczoną odpowiedzialnością

Spółka komandytowa

ul. Elewatorska 11/1 lok.14, 15-620 Białystok

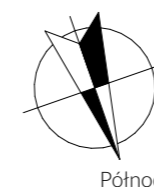
tel. +48 606-442-444

tel. +48 608-860-177

email: kontakt@projekt**dom**developer.pl



SYTUACJA



OSIEDLE BRZOZOWE ZACISZE

DOM NR 10

Liczba pokoi - 5 lub 6

Powierzchnie parteru - 51,35 m²

Powierzchnie piętra - 53,88 m²

Powierzchnia użytkowa - 105,23 m²

Powierzchnia działki - około 270,00 m²
w tym dwa miejsca parkingowe

OSIEDLE BRZOZOWE ZACISZE

Adres inwestycji:
Sobolewo, ul. Zajęcza