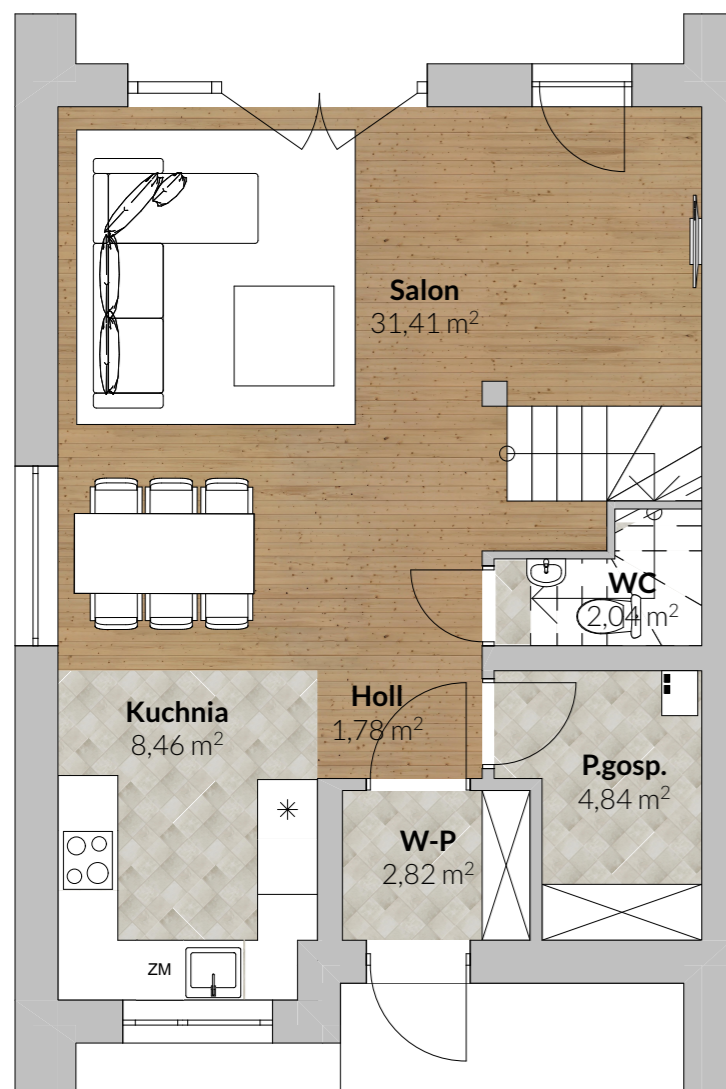


## DOM NR 9

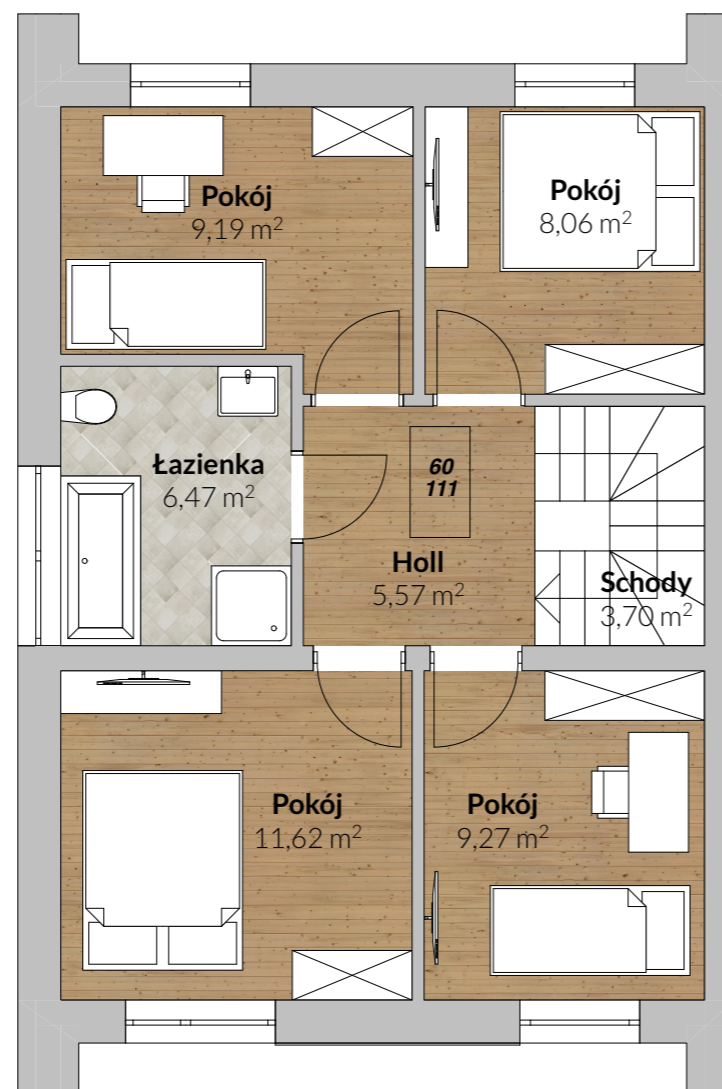
### PARTER

POWIERZCHNIA 51,35 m<sup>2</sup>



### PIĘTRO

POWIERZCHNIA 53,88 m<sup>2</sup>



OSIEDLE  
BRZOZOWE  
ZACISZE

 **projektDOM**  
DEVELOPER

DANE KONTAKTOWE:

**PROJEKT DOM DEVELOPER**

Spółka z ograniczoną odpowiedzialnością

Spółka komandytowa

ul. Elewatorska 11/1 lok.14, 15-620 Białystok

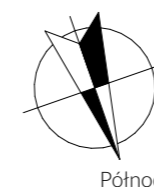
tel. +48 606-442-444

tel. +48 608-860-177

email: kontakt@projekt**dom**developer.pl



SYTUACJA



**OSIEDLE BRZOZOWE ZACISZE**

**DOM NR 9**

Liczba pokoi - 5 lub 6

Powierzchnie parteru - 51,35 m<sup>2</sup>

Powierzchnie piętra - 53,88 m<sup>2</sup>

**Powierzchnia użytkowa - 105,23 m<sup>2</sup>**

Powierzchnia działki - około 270,00 m<sup>2</sup>  
w tym dwa miejsca parkingowe

**OSIEDLE BRZOZOWE ZACISZE**

Adres inwestycji:  
Sobolewo, ul. Zajęcza