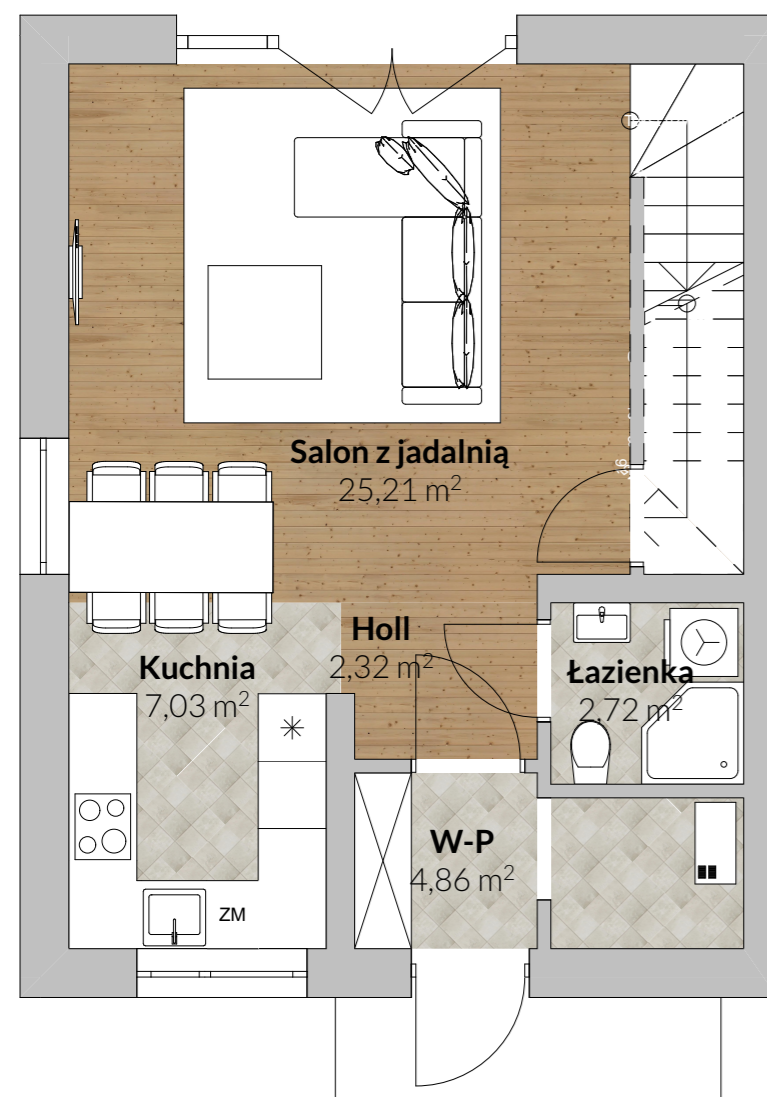


DOM NR 17

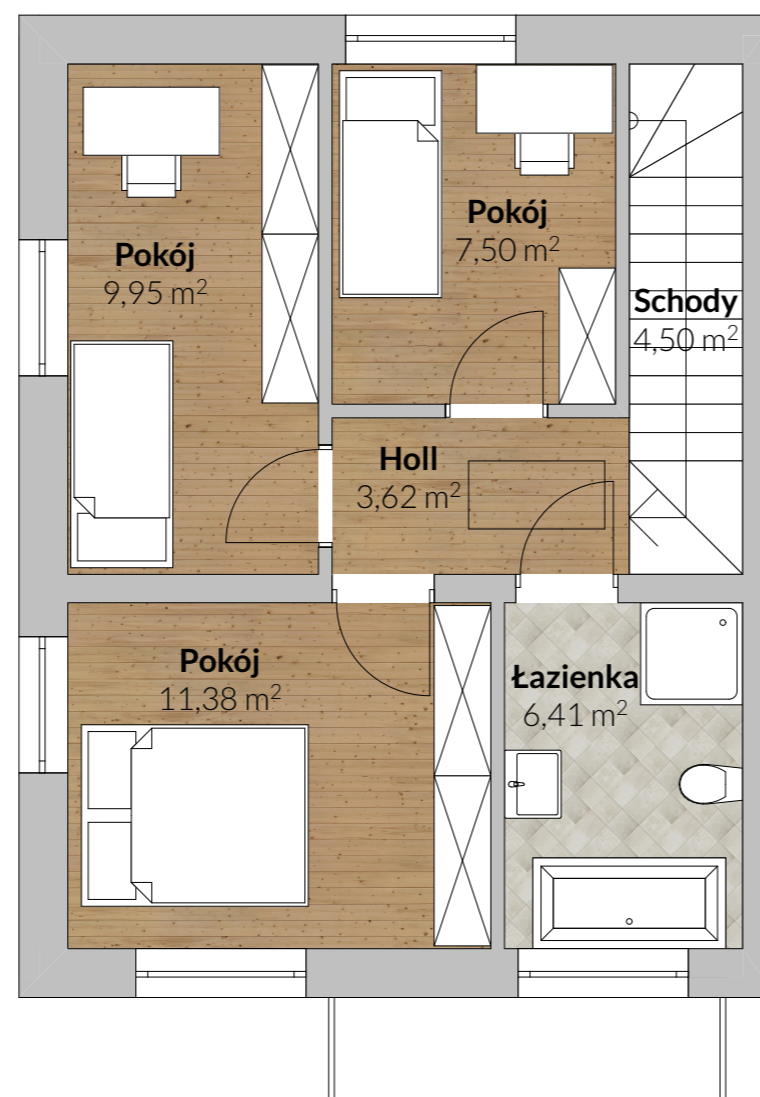
PARTER

POWIERZCHNIA 42,14 m²



PIĘTRO

POWIERZCHNIA 43,36 m²



**OSIEDLE
KRÓLEWSKIE
WZGÓRZA**

projektDOM
DEWELOPER

DANE KONTAKTOWE:

PROJEKT DOM DEWELOPER

Spółka z ograniczoną odpowiedzialnością

Spółka komandytowa

ul. Elewatorska 11/1 lok.14, 15-620 Białystok

tel. +48 606-442-444

tel. +48 608-860-177

email: kontakt@projekt**dom**deweloper.pl



**OSIEDLE
KRÓLEWSKIE
WZGÓRZA**

SYTUACJA



OSIEDLE KRÓLEWSKIE WZGÓRZA

DOM NR 17

Liczba pokoi - 4

Powierzchnie parteru - 42,14 m²

Powierzchnie piętra - 43,36 m²

Powierzchnia użytkowa - 85,50 m²

Powierzchnia działki - około 267,50 m²
w tym dwa miejsca parkingowe

OSIEDLE KRÓLEWSKIE WZGÓRZA

Adres inwestycji:
Ogrodniki, ul. Królewska