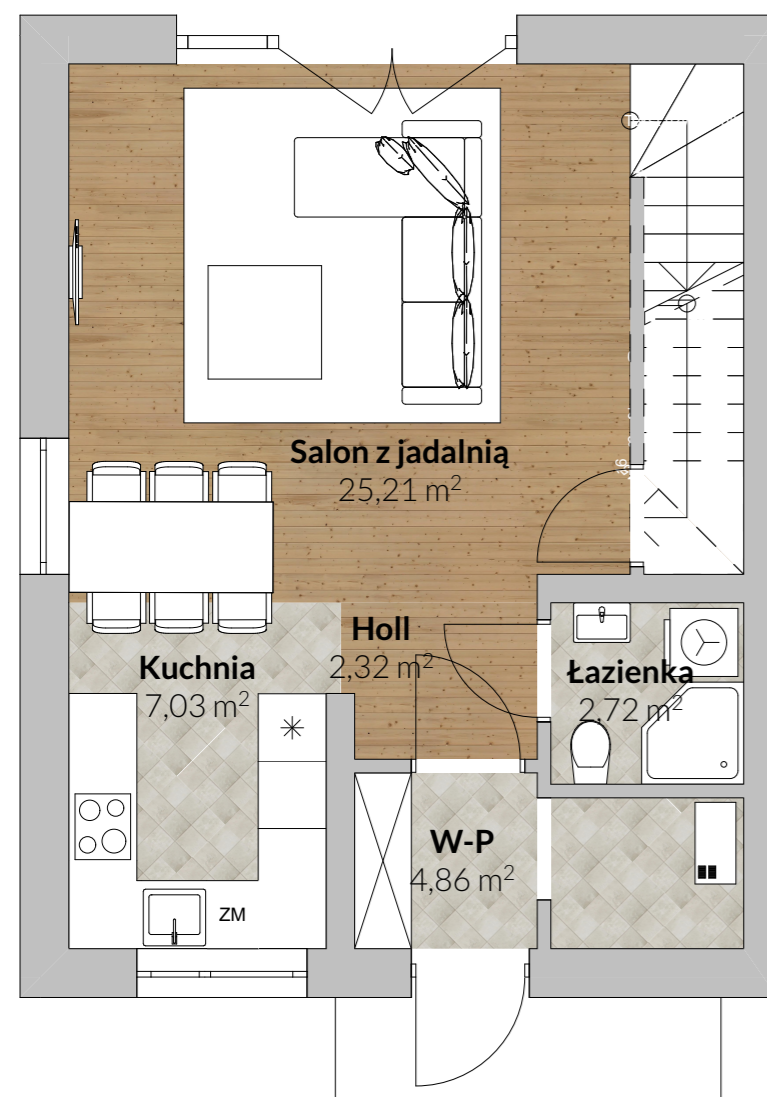


## DOM NR 19

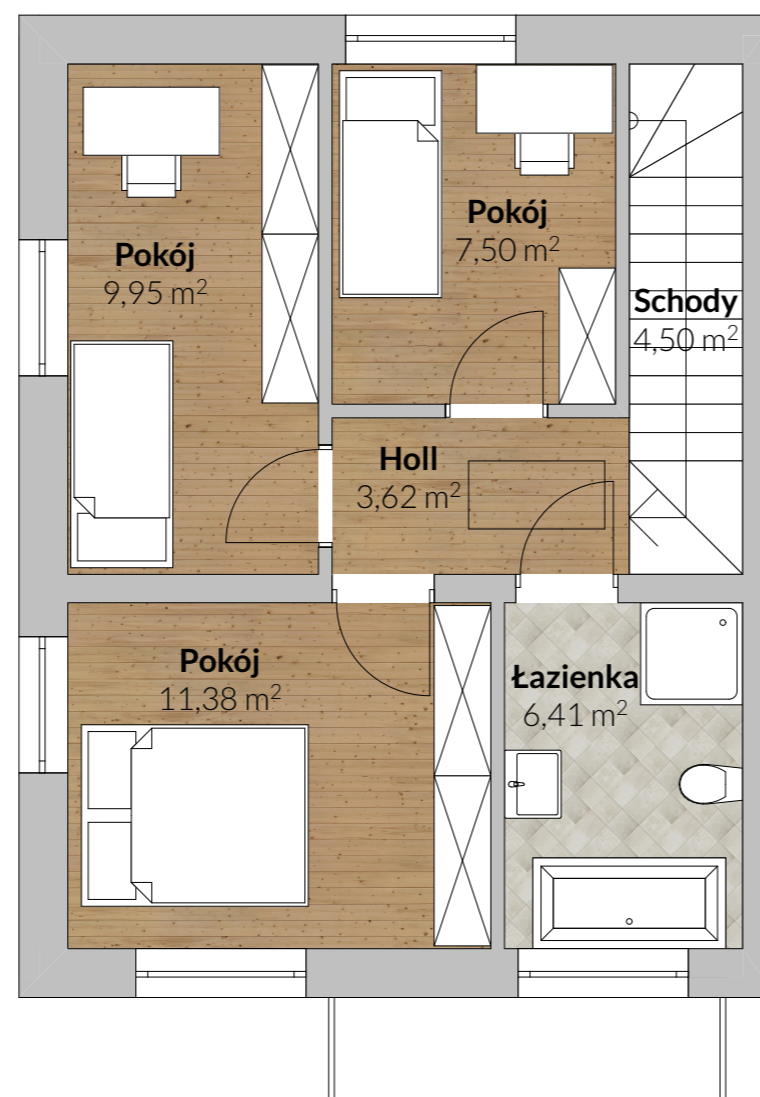
### PARTER

POWIERZCHNIA 42,14 m<sup>2</sup>



### PIĘTRO

POWIERZCHNIA 43,36 m<sup>2</sup>



**OSIEDLE  
KRÓLEWSKIE  
WZGÓRZA**

**projektDOM**  
DEWELOPER

DANE KONTAKTOWE:

**PROJEKT DOM DEWELOPER**

Spółka z ograniczoną odpowiedzialnością

Spółka komandytowa

ul. Elewatorska 11/1 lok.14, 15-620 Białystok

tel. +48 606-442-444

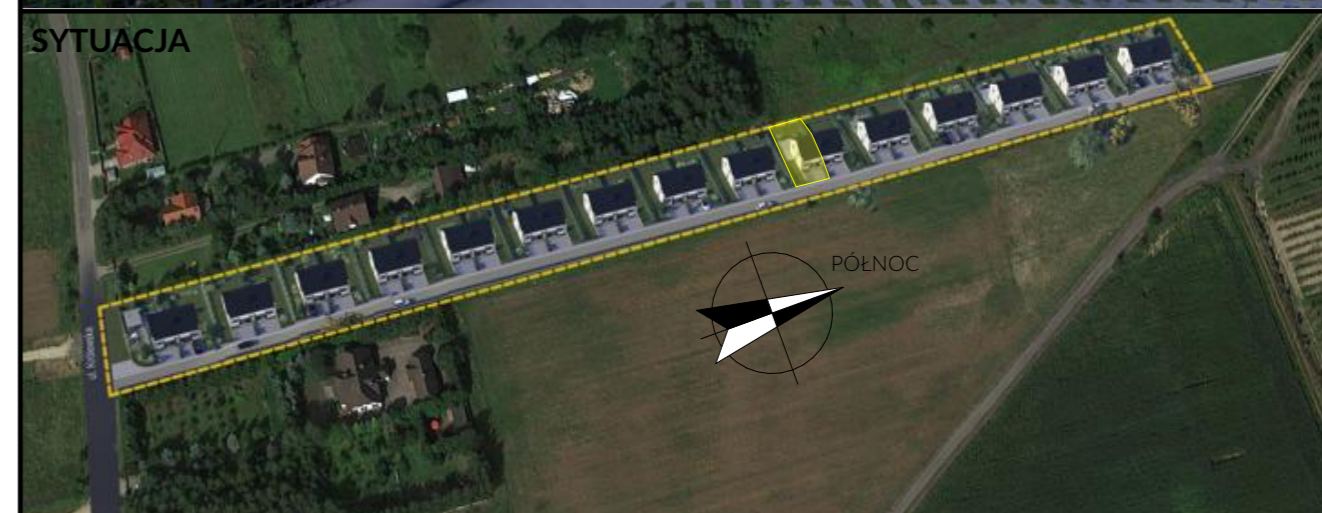
tel. +48 608-860-177

email: kontakt@projekt**dom**deweloper.pl



**OSIEDLE  
KRÓLEWSKIE  
WZGÓRZA**

SYTUACJA



**OSIEDLE KRÓLEWSKIE WZGÓRZA**

**DOM NR 19**

Liczba pokoi - 4

Powierzchnie parteru - 42,14 m<sup>2</sup>

Powierzchnie piętra - 43,36 m<sup>2</sup>

**Powierzchnia użytkowa - 85,50 m<sup>2</sup>**

Powierzchnia działki - około 266,50 m<sup>2</sup>  
w tym dwa miejsca parkingowe

**OSIEDLE KRÓLEWSKIE WZGÓRZA**

Adres inwestycji:  
Ogrodniki, ul. Królewska